

# オンライン zoomマニュアル

2023/06/22

一般社団法人山口県介護支援専門員協会

当会のオンライン研修参加にあたっては、インターネット環境の整備、パソコンやタブレット端末の準備、ZOOMのインストール（招待URLからの入室も可能）をお願いします。

出席確認のため、**表示名を受講番号、氏名**に変更をお願いします。

## 【接続環境の準備】

※ZOOMはご自身がお持ちの端末に対応したものをインストールしてください

端末：インターネット接続が可能なPC、タブレット等をご準備ください

ネットワーク：安定したWI-FI回線がある環境が望ましい

スピーカー：イヤホン、外部接続スピーカーなど

マイク：スピーカーフォン、ヘッドセットなど

カメラ：パソコン内蔵カメラ、ウェブカメラなど

その他：外部の音が入らない、静かな場所で接続をお願いします

利用の前には必ずZOOMアプリケーションが最新版かを確認し、最新版でない場合は、アップデートしておいてください。

## ① 機能について (パソコン)



山口県CM協会...

画面下にマウスのカーソルをもっていくと  
ツールバーが表示されます。



① ② ③ ④ ⑤ ⑥ ⑦ ⑧

※使用する端末はパソコン、  
タブレットを推奨しています。

スマートフォン等を使用される  
場合は端末の機能を各自ご確認  
ください。

① ミュート機能：音声のオン・オフの設定

② ビデオの開始・停止の設定

③ チャット：参加者に対してメッセージを送る（人を特定して送信可）

④ 画面の共有：通信している相手とパソコンの画面の共有

⑤ レコーディング：通話をレコーディングできる（※許可が必要）

⑥ ブレイクアウトセッション：ミーティングの参加者を少人数のグループに分けて話し合いを進める機能

⑦ 反応：拍手👏などボタンで反応を示すことができる

⑧ ミーティングから退出：自分のみミーティングから退出

## ①音声確認

マイクのボタンをクリックし、ミュート設定を切り替えてください。

- ・ミュート：講義を聞く際は必ずミュート設定に
- ・ミュート解除：発言する時のみ

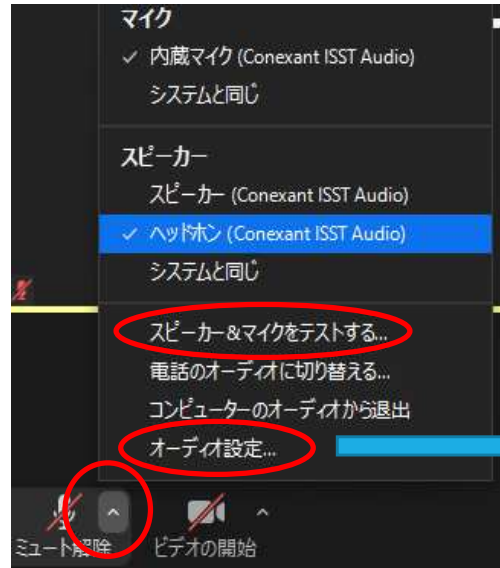


↑マイクに斜線が入る状態がミュートです。

※双方の音声聞こえないなど不具合があった場合

マイクの横の「カーソルマーク」をクリックし、右の図表を表示してください。

1. スピーカー & マイクをテストする

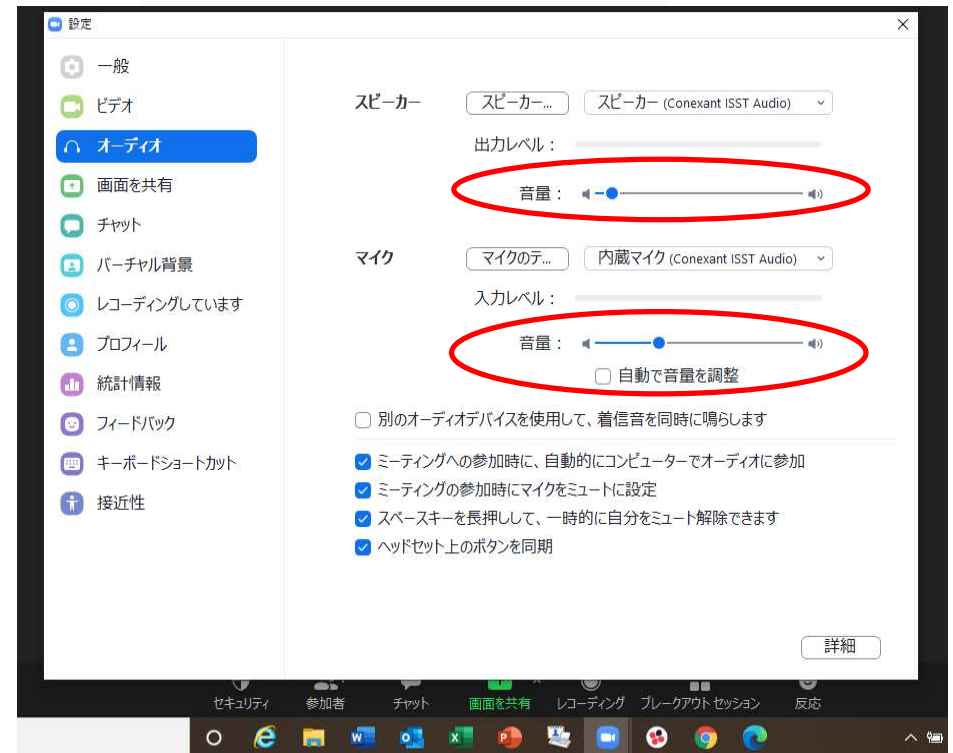


※イヤホン、ヘッドホンで視聴する場合は、ヘッドホンに設定を切り替えてください。

## ②音声・ビデオについて

2 オーディオ設定（スピーカー、マイクのボリュームを上げる）

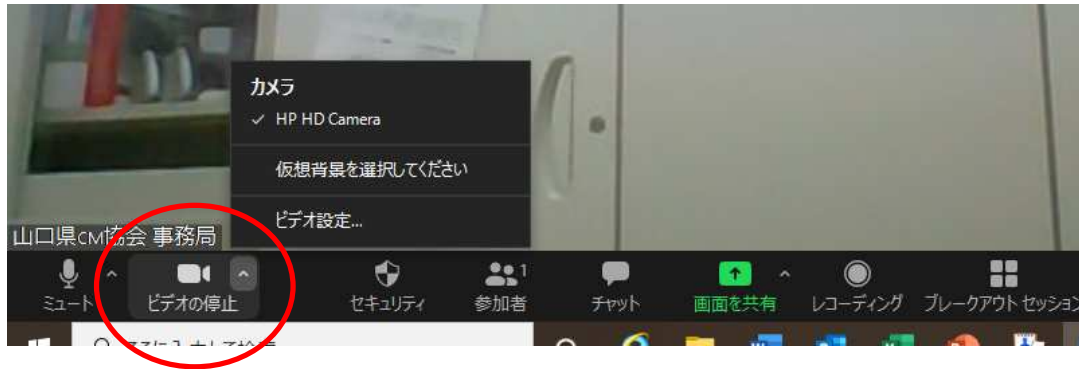
項目にチェックが入っているかを確認。それでも解決しない場合は、一度ミーティングルームを退出し、再度ログインしてください。



## ②ビデオ確認

カメラのボタンをクリックし、画面設定を切り替えてください。

・ビデオあり：講義を聞く際は必ず画面に映る形に設定（斜線が入っていない状態）



## ③氏名の変更（ログインの際にも変更可能です）

参加者をクリックすると、画面右に参加者が表示されます。

自分の名前にマウスを持っていく

詳細→名前の変更

受講番号と氏名を必ず入力してください。



# ④音声・ビデオについて



## ④その他の機能

### チャット機能

主催者、参加者に対してメッセージを送信できます。

送りたい相手を選択し、メッセージを送信してください。

研修開始後の不具合、質問等があれば、事務局を選んで、内容を送信してください。

### ○講義途中の休憩について

・席を離れる際はミュート設定にしてください。

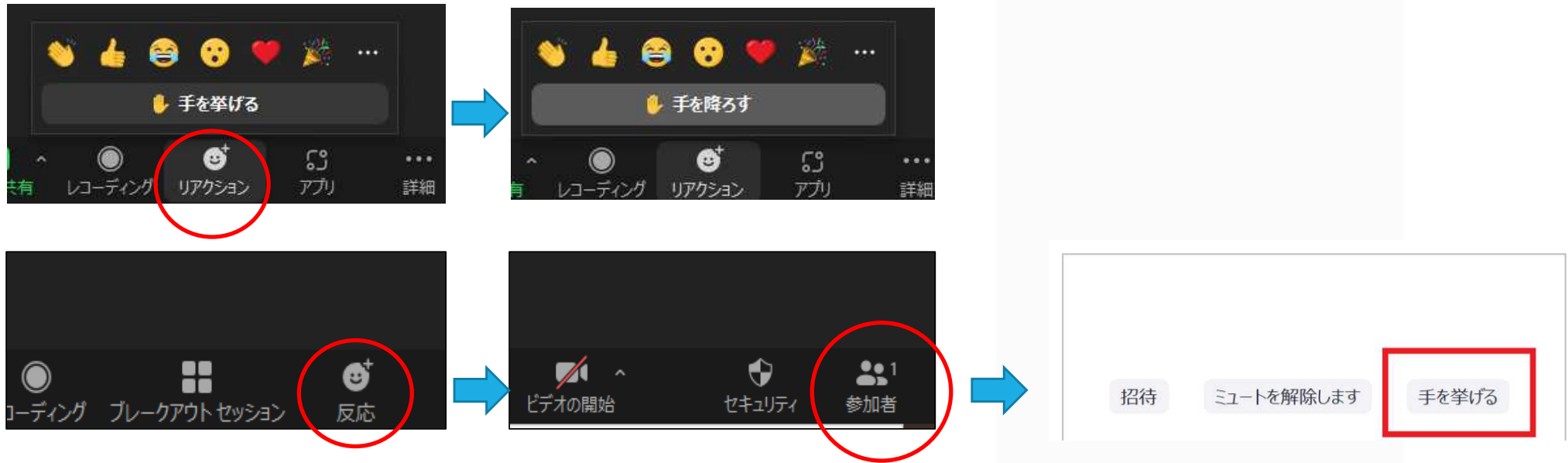
・退出ボタンを押さないように注意してください。

・退出ボタンを押した場合、接続が切れるため、再度ID,パスコードを入れログインしてください。

## ⑤講義終了時

・画面右下の「ミーティングから退出」ボタンを押して、退出してください。

☆**発表、質疑**：発表や質疑を行う際は、手を挙げるの機能をご使用ください。



Zoomアプリケーションが最新版（アップデート）された状態であれば「リアクション」となっています。  
「反応」となっている方は参加者を表示させ、一覧表の下にある手を挙げるを選択してください。

## ☆グループでの意見交換等【ブレイクアウトセッション】

ZOOM内でグループに割り振り、意見交換・事例検討を行う際に使用します。

### 割り当て前

- ・講師からの指示で、ホスト（事務局）が各ルームに割り当てを行います。
- ・自動でルームに振り分けますので、受講者画面で操作する必要はありません。

### 割り当て後

- ・画面がグループメンバーのみになりますので、講師の指示を元に意見交換を進めてください。
  - ・ワーク時間を指定しますので、時間が経過すると、受講者の画面にカウントダウンタイマーが表示されます。  
10秒程度経過すると自動でグループ画面が終了し、全員参加の画面に戻ります。
- 以上がブレイクアウトルームの流れです。

※事前に氏名の前にアルファベット等を入力する可能性があります。